

MAITRE  
D'OUVRAGE

# REFERENCES 2015



MAIRIE DE  
PARIS

## ► OUVRAGE DE FRANCHISSEMENT DU FAISCEAU FERRE DE ST LAZARE - ZAC CLICHY BATIGNOLLES PARIS 17<sup>ème</sup> : PONT

Ouvrage à poutres latérales en caissons reconstitués prenant appuis sur des piles béquilles en métal composées elles aussi de caissons reconstitués soudés. L'ouvrage est composé de 3 travées de 54 - 25 - 48 mètres de longueur.

### Mission C<sup>2</sup>ODA :

Optimisation des quantités et des détails de charpente, optimisation des méthodes de montage.

Modélisation de l'ouvrage en grill de poutres pour les calculs en service.

Etudes du phasage de lancement à l'aide d'une analyse complète avec le logiciel LANCECOD

Etudes de Génie Civil pour les phases de mise en place du tablier

PR100 293



C.H.U DE  
POINTE A PITRE

## ► C.H.U DE POINTE A PITRE - RESTRUCTURATION ET EXTENSION DES SOINS CRITIQUES

Batiment de 22 x 25 mètres, composé d'une zone parking, d'un niveau R+1 et d'une toiture

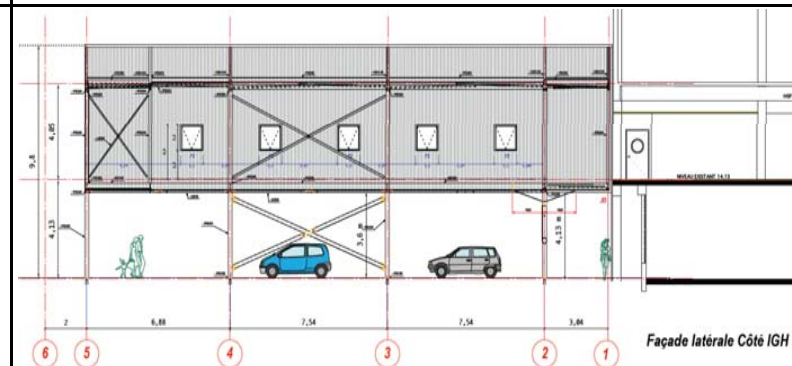
### Mission C<sup>2</sup>ODA :

Etudes d'exécution de l'ensemble de la charpente métallique.

Modélisation de l'ensemble du bâtiment, analyse des sections, analyse sismique en DCM (structure dissipative).

Plans d'ensemble incluant la conception des attaches et des pieds de poteaux

PR100 295



RFF

## ► PONT RAIL SUR LE CANAL LATERAL A L' AISNE SUR LA COMMUNE DE GUIGNICOURT

Pont Rail à poutres latérales avec une travée isostatique de 26,65 mètres de portée à 2 voies

### Mission C<sup>2</sup>ODA :

Etudes d'exécution de l'ensemble des appuis y compris les appuis provisoires pour le ripage du tablier.

Calcul des massifs appuis - tirants d'ancrage - micropieux et hourdis béton armé.

Plans de coffrage et de ferrailage de l'ensemble

PR100 297

MAITRE  
D'OUVRAGE

# REFERENCES 2015




MAIRIE DE PARIS	<p>► <b>EOLE LOT 2</b> Station La Défense pour le passage d'EOLE vers Nanterre</p> <p><b>Mission C<sup>2</sup>ODA :</b> Assistance pour le métré des ouvrages</p>	PR100 304	
MAIRIE DE PARIS	<p>► <b>EOLE LOT 3</b> Plusieurs puits à la station Porte Maillot pour le passage d'EOLE vers Nanterre</p> <p><b>Mission C<sup>2</sup>ODA :</b> Assistance pour le métré des ouvrages</p>	PR100 303	
BIOTECH	<p>► <b>BASSIN DE RETENTION A ROMAINVILLE</b> Bassin enterré de 17,00 x 12,00 x 10,00 mètres comportant des voiles intermédiaires</p> <p><b>Mission C<sup>2</sup>ODA :</b> Optimisation du projet à l'aide d'une modélisation de l'ensemble du bassin en plaques</p>	PR100 302	
OC'VIA	<p>► <b>CONTOURNEMENT NIMES / MONTPELLIER - VIADUCS LEZ / LIRONDE</b> Bowstring d'une longueur de 90,00 mètres ente axe des appuis</p> <p><b>Mission C<sup>2</sup>ODA :</b> Conception et calculs d'exécution des chapes mécano soudées pour les suspentes de l'ouvrage LEZ en remplacement de chapes moulées. Modélisation en éléments volumiques des chapes et des suspentes avec analyse des contraintes localisées et calcul à la fatigue des points chauds</p>	PR100 307	


<p>CONSEIL GENERAL DE L'ISERE</p>	<p>► <b>AMENAGEMENT DE LA RD 45 ET RECONSTRUCTION DU PONT SUR L'ISERE</b> Caisson mixte composé de 3 travées de 55 - 80 - 55 mètres de longueur avec des fondations superficielles</p> <p><b>Mission C<sup>2</sup>ODA :</b> Etudes d'exécution des amortisseurs précontraints longitudinaux et transversaux à l'aide du logiciel DAMPCOD et SOFISTIK. Modélisation du tablier avec son amortisseur, modélisation des amortisseurs et des appuis avec ajout de la matrice de raideurs des fondations.</p>	<p>PR100 316</p>
<p>ADP</p>	<p>► <b>CONCOURS AEROPORT CHARLES DE GAULLE - CREATION D'UN PONT DE PISTE</b> Pont à poutres latérales en caissons et en I avec 2 solutions à travées isostatiques de 32,00 et 22,00 mètres Remblais type allégés à l'arrière des culées pour diminuer le nombre de micropieux.</p> <p><b>Mission C<sup>2</sup>ODA :</b> Conception des solution en tabliers métalliques à poutres latérales avec ses appuis dans une zone très difficile d'accès. Calcul des phases de mise en place par lançage, des massifs sur micropieux avec des remblais allégés.</p>	<p>PR100 318</p>
<p>CG MARTINIQUE</p>	<p>► <b>RECONSTRUCTION DE L'OUVRAGE HYDRAULIQUE DE LA RD10 SUR LA RIVIÈRE DU PRÊCHEUR EN MARTINIQUE</b> Ouvrage type Bowstring avec un arc franchissant l'ouvrage en biais. Portée de 60,00 mètres et 4 suspentes centrales.</p> <p><b>Mission C<sup>2</sup>ODA :</b> Etudes du Bowstring métal avec prise en compte du phasage de montage du tablier. Modélisation de l'ouvrage en grill de poutres pour les calculs en service y compris pour les analyses de stabilité des arcs comprimés. Analyse sismique non linéaire du tablier avec ses amortisseurs.</p>	<p>PR100 321</p>

MAITRE  
D'OUVRAGE

# REFERENCES 2015



MAIRIE DE PARIS	<p>► <b>PASERELLE DE FRANCHISSEMENT DU FAISCEAU FERRE DE ST LAZARE - ZAC CLICHY-BATIGNOLLES PARIS 17ème</b> Construction de la nouvelle passerelle reliant le quartier de Saussure à la ZAC de Clichy-Batignolles, franchissant le faisceau ferroviaire de la gare St Lazare. Cette passerelle se situe près de la station Pont Cardinet.</p> <p><b>Mission C<sup>2</sup>ODA :</b> Etudes d'exécution, béton et métal, de l'ensemble de la passerelle. Modélisation du tablier complet avec le logiciel SOFISTIK incluant une analyse particulière des noeuds aux éléments finis. Analyse de la stabilité de la passerelle. Etudes de lancement avec des membrures à inerties différentes. Plans d'ensemble métal de la passerelle. Plans de coffrage et de ferrailage des appuis.</p>	
BIOCITECH	<p>► <b>ROMAINVILLE - BIOCITECH</b> Bassin enterré de 17,00 x 12,00 x 10,00 mètres comportant des voiles intermédiaires.</p> <p><b>Mission C<sup>2</sup>ODA :</b> Optimisation du projet à l'aide d'une modélisation en plaques de l'ensemble du bassin. Etudes d'exécution du bassin avec un modèle aux éléments finis. Plans de coffrage avec interface méthodes. Plans de ferrailage avec une nomenclature des aciers</p>	
COMMUNAUTE D'AGGLOMERAT ION DE MARNE ET CONDOIRE	<p>► <b>PASSERELLES DU LOT 4 SUR LA ZAE DES COURTILLIERES A MARNE ET GONDOIRE</b> Passerelles en bois fondées sur des pieux métalliques battus. Longueur : 16 mètres - Largeur 5,50 mètres</p> <p><b>Mission C<sup>2</sup>ODA :</b> Assistance au Maitre d'Œuvre pour la finalisation du dossier de consultation des entreprises (DCE). Pré-dimensionnement des fondations, du platelage en bois et des garde-corps. Réalisation des plans pour le DCE</p>	

<p>SEMAPA</p>	<p>► <b>PONT VINCENT AURIOL - T4 / T5 / T6</b> Multi poutres mixtes acier/béton</p> <p><b>Mission C<sup>2</sup>ODA :</b> Etude de la capacité portante du pont existant sous le passage des grues pour le montage des tabliers neufs</p>	<p>PR100 340</p>
<p>ROYAUME DU MAROC</p>	<p>► <b>CONSTRUCTION DES OUVRAGES DE FRANCHISSEMENT DES VOIES FERREES ENTRE ABDELLAH ET NZALAT LAADAM AU MAROC</b> 4 Ouvrages de 3 travées chacun de type multi poutres en béton armé et fondés sur pieux</p> <p><b>Mission C<sup>2</sup>ODA :</b> Notes de calcul en service du tablier et des appuis, plans généraux d'implantation, plans de coffrage et plans de ferrailage.</p>	<p>PR100 341</p>
<p>SIVOM COTEAUX DE SEINE</p>	<p>► <b>VILLE DE PORT MARLY - PASSERELLE SUR LA SEINE</b> Nos études s'inscrivent dans le cadre de la construction de la nouvelle passerelle au Port Marly franchissant la Seine. Le tablier est un bowstring à travée unique avec les arches allant au-delà du tirant pour rejoindre les pieds d'arcs. Les sections des arcs et du tablier sont en caissons reconstitués soudés avec des suspentes en plat. Le tablier repose sur 2 massifs en béton armé sur fondations profondes</p> <p><b>Mission C<sup>2</sup>ODA :</b> Etudes d'exécution de la charpente métallique de la passerelle. Modélisation du tablier complet avec le logiciel SCIA ENGINEERING incluant les analyses lors du phasage de montage. Une étude à la stabilité non linéaire des arcs comprimés est également effectuée. Plans d'ensemble métal de la passerelle</p>	<p>PR100 348</p>  <p><b>Bords de Seine : valoriser nos atouts</b></p>
<p>AGEROUTE SENEGAL</p>	<p>► <b>SENEGAL - PROLONGEMENT DE LA VDN 2EME SECTION</b> Quatre tabliers type quadri poutres mixtes acier béton avec des travées maximales de 40,00 mètres</p> <p><b>Mission C<sup>2</sup>ODA :</b> Etudes d'exécution des tabliers métalliques des ouvrages</p>	<p>PR100 347</p>

MAITRE  
D'OUVRAGE

# REFERENCES 2015



METROPOLE DE  
RENNES

► **METRO B DE RENNES - LOT 1**

Platines de scellement des portes d'accès au métro

**Mission C<sup>2</sup>ODA :**

Etudes d'exécution des platines métalliques scellées dans le béton

PR100 349